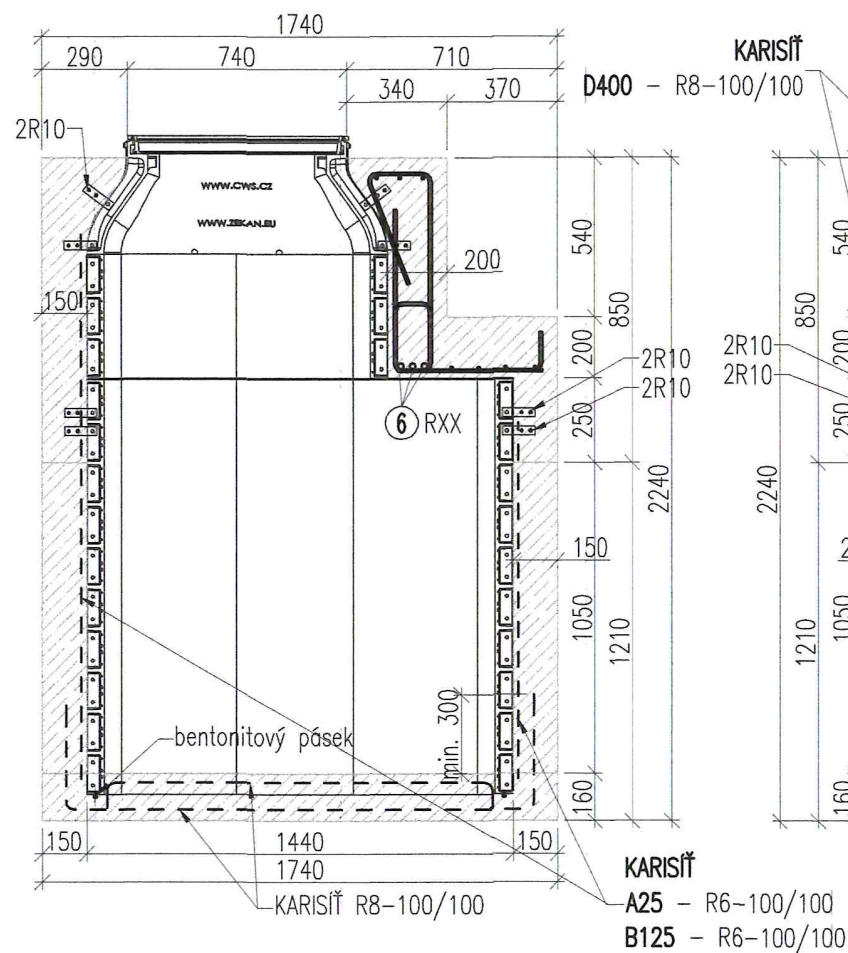
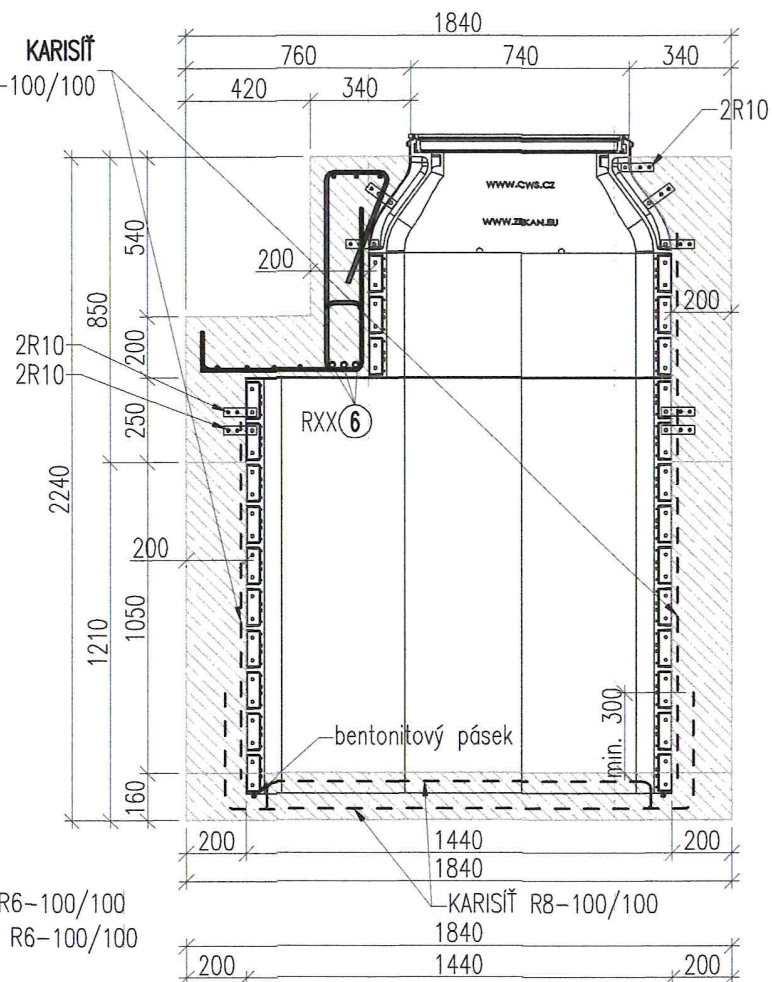


VYZTUŽENÍ KOMORY ZEKAN GRANDE L – VÝŠKA VSTUPU 820 mm
M 1:25

TŘÍDY ZATÍŽENÍ A25 A B125



TŘÍDA ZATÍŽENÍ D400

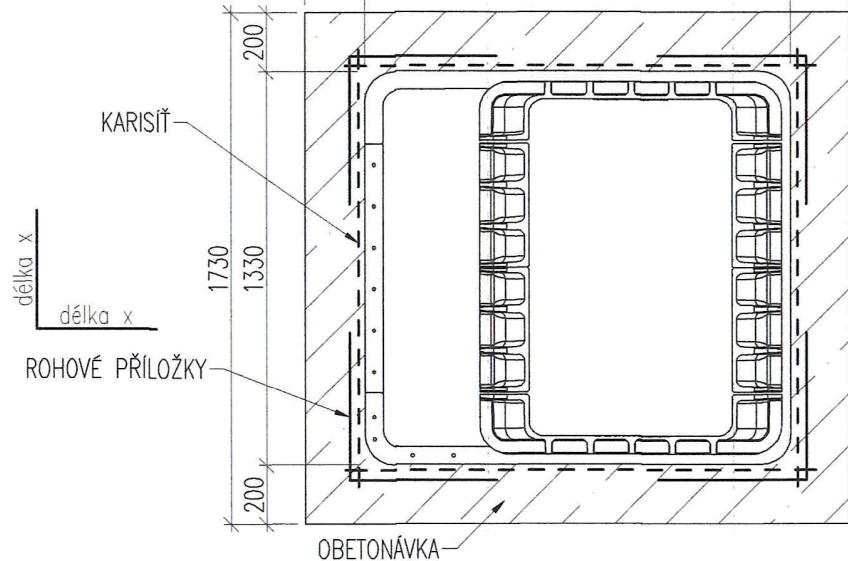


Hlavní výztuž trámu dle zatěžovací třídy

Komora se vstupem výšky 820 mm	rozměr	výztuž ⑥
A	B 125	D 400
Zekan Grande L	1304	2xR10 3xR12

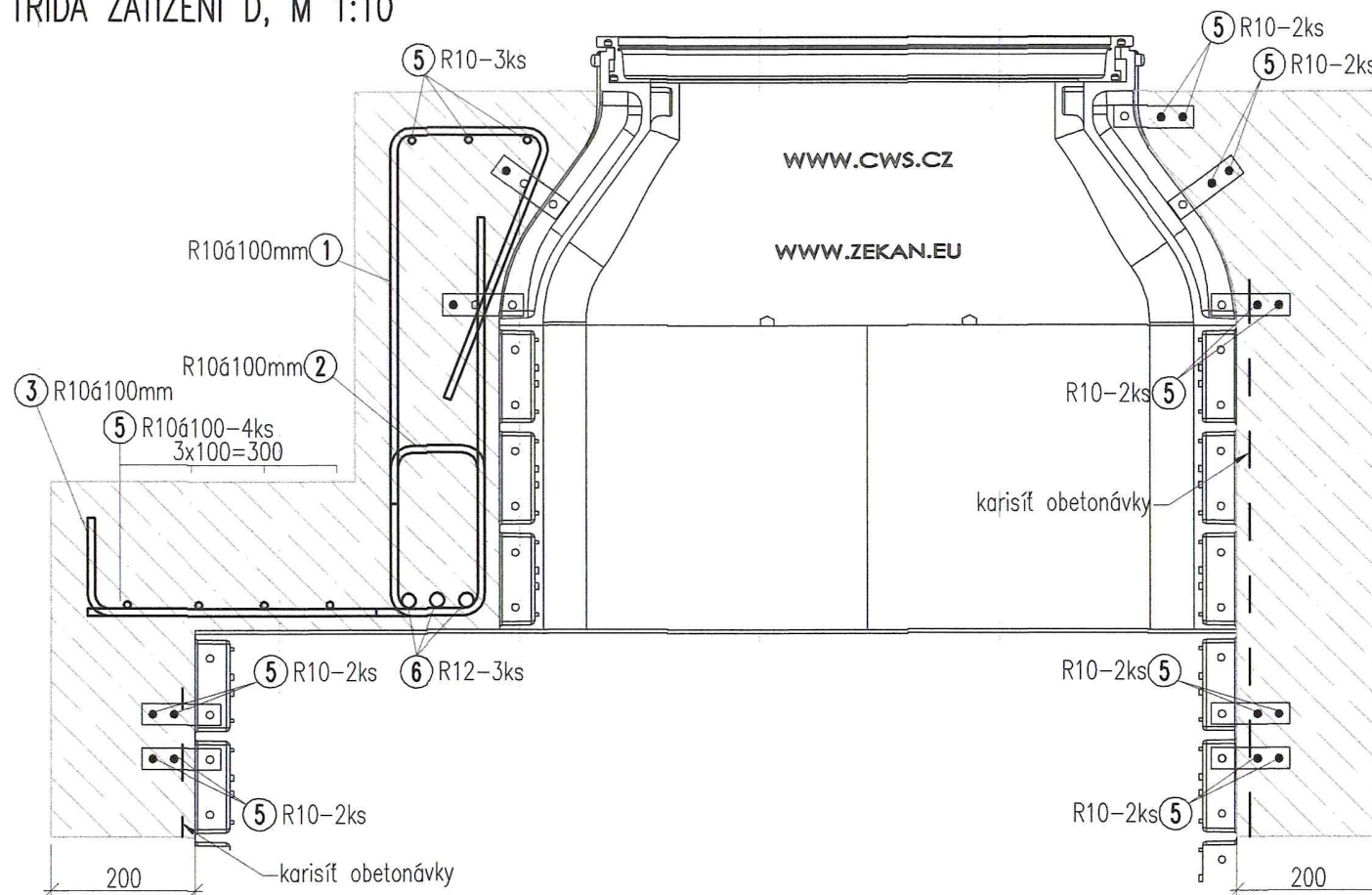
Rohové příložky dle zatěžovací třídy

zatěžovací třída	příložky	délka ramene (x)
A25	R6 á 200 mm	300 mm
B125	R6 á 200 mm	300 mm
D400	R8 á 200 mm	400 mm



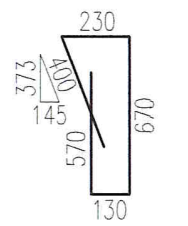
Poznámka: pro třídy zatížení A25 a B125 je tloušťka obetonávky 150 mm

VYZTUŽENÍ LÍMCE PRO KOMORY ZEKAN GRANDE – VÝŠKA VSTUPU 680 mm
TŘÍDA ZATÍŽENÍ D, M 1:10

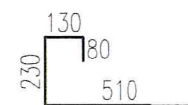


POZNÁMKY:

- 1) TŘÍDA PEVNOSTI BETONU C20/25
- 2) TŘÍDA PEVNOSTI VÝZTUŽE B500B
- 3) KRYTÍ VÝZTUŽE 50 mm PŘI VNĚJŠÍCH POVRŠÍCH, 20 mm NA KONTAKTU SE STĚNAMI ŠACHTY
- 4) KÓTOVÁNY VNĚJŠÍ ROZMĚRY VÝZTUŽE
- 5) PŘI OBETONÁVCE TLOUŠŤKY 150 mm JE NUTNÉ ZKRÁTIT POLOŽKY Č. 2 A 3 O 50 mm VE VODOROVNÉM SMĚRU



① R10-2000



② R10-950



③ R10-650

⑤ R10-bm

⑥ R12-1500



J. Surovec